



Oferta specjalna dla Członków Śląskiego Klubu Golfowego w Siemianowicach Śląskich oraz uczestników uczestników Turniejów Golfowych

Zapraszamy Państwa serdecznie do odwiedzenia niezwykle pięknego, jedyne w swoim rodzaju miejsca jakim jest Pałac Saturna w Czeladzi, położony zaledwie 7 kilometrów od Śląskiego Klubu golfowego.

Dołożyliśmy wszelkich starań, aby odrestaurowany budynek o ponad 100 letniej historii fascynował niepowtarzalną atmosferą oraz urzekał pięknem architektury. Dziś Pałac Saturna łączy w sobie funkcje nowoczesnego Centrum Biznesu i Konferencji, komfortowo wyposażonych Apartamentów z unikalnym miejscem jakim są Termy Rzymskie Świątynia Zdrowia i Energii, gdzie można się zrelaksować i zadbać o harmonie ciała i ducha.

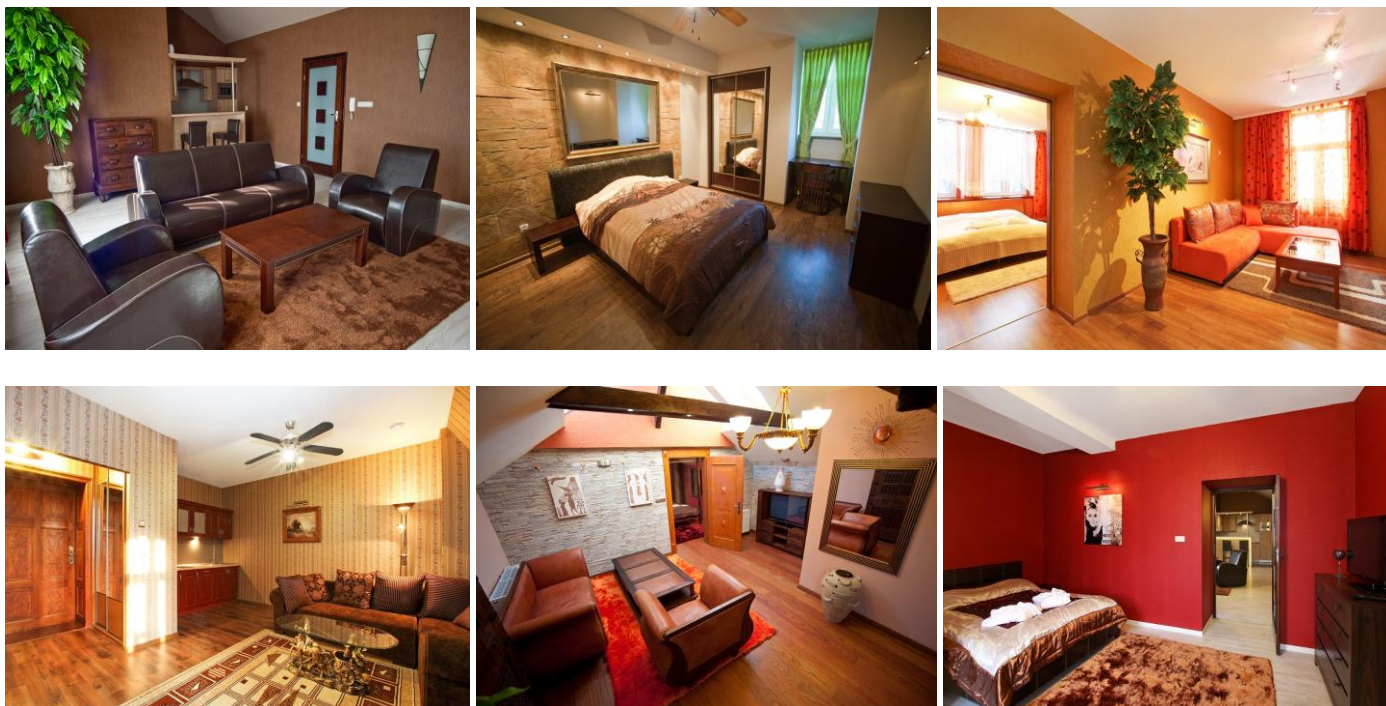


Zapraszamy do skorzystania z kompleksu 11 przestronnych, komfortowo urządzonej i w pełni wyposażonych **Apartamentów**, z których każdy został zaaranżowany w innym stylu i kolorystyce. Wystrój i harmonia pokoi, daje poczucie przytulności i komfortu. Ekskluzywne wnętrza, gustownie dobrane wyposażenie i wygodne meble sprawiają, że pokoje służą zarówno odpoczynkowi, jak i pracy.

Oferta specjalna:

- wynajmując apartament w przedziale cenowym od 280 do 370 zł od niedzieli do czwartku – śniadanie do apartamentu i kolacja w Restauracji Pompeja – GRATIS! **Oszczędność 140 zł.!**
- wynajmując apartament od 500 zł wwyż przez cały tydzień – śniadanie do apartamentu, kolacja w Restauracji Pompeja, zabieg Kreda z Wyspy Rugii – GRATIS! **Oszczędność 280 zł.!**

***Promocja – wejście do Term Rzymskich od strony recepcji VIP gratis, 10% zniżki na zabiegi i masaże Centrum Wellness & Spa!**



Nr	Nazwa	Powierzchnia m ²	Cena zł (brutto)			
			1 osoba	2 osoby	Dodatkowa osoba	
					Cena za jedną	Możliwa ilość
1	NERONA	51	300,00	350,00	120,00	2
2	KLAUDIUSZA	85	450,00	500,00	120,00	4
3	AGRYPINY	88	450,00	500,00	-	-
4	AUGUSTA	43	280,00	330,00	100,00	2
5	MARKA AURELIUSZA	60	320,00	370,00	120,00	2
6	TYTUSA	62	300,00	350,00	120,00	2
7	DOMICJANA	95	500,00		120,00	2
8	OKTAWIANA	98	500,00		120,00	2
9	TYBERIUSZA	68	300,00	350,00	120,00	2
10	JULIUSZA CEZARA	148	800,00		200,00	2
11	KLEOPATRY	108	600,00		-	-

Informacja dodatkowa:

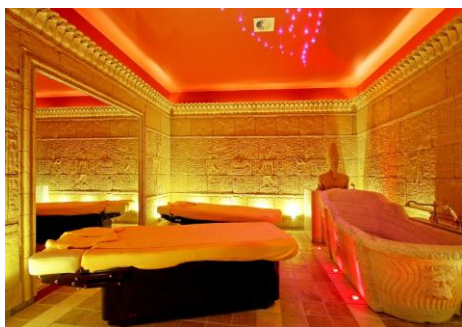
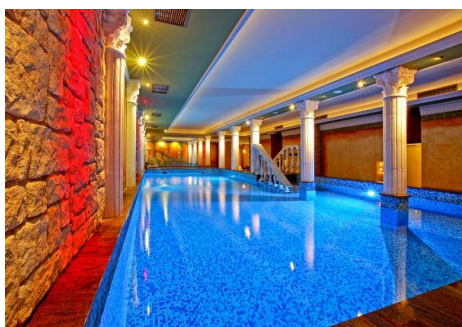
Parking i internet wliczony jest w cenę apartamentu

- Dzieci do lat 4 – pobyt bezpłatny
- Dzieci od 4 lat do 13 lat – dopłata noclegu w kwocie 80 zł/osobę do ceny
- Śniadanie płatne dodatkowo – 30 zł/osobę

Pałac Saturna, 41-250 Czeladź ul. Dehnelów 2, tel +48 32 290 13 90

www.palacsaturna.pl; www.termyrzyskie.pl
info@palacsaturna.pl; k.janus@palacsaturna.pl

A po wysiłku fizycznym zapraszamy na chwilę relaksu w **Termach Rzymskich – Świątyni Zdrowia i Energii**, w którym mogą Państwo skorzystać z dobroczynnego działania niezliczonej ilości saun, term, basenów. To unikalne w Polsce miejsce odbudowane w oparciu o starożytne ryciny Term z Pompei. To jedyne takie miejsce gdzie można oddać się rozmyślaniom i medytacjom w niepowtarzalnym klimacie spokoju, ciszy i wypoczynku. Czeka na Państwa szeroki wachlarz możliwości – **Świątynia Słońca, Basen z przeciwbieżem, Basen z leżankami masującymi, Grota Termalna, Świątynia Kleopatry, Świątynia Wody, Frygidarium, 10 saun i łaźni (w tym łaźnia błotna, kwiatowa, ziołowa, Sauna Kleopatry, Sauna Wrażeń, Sauna Cezara, łaźnia termalna) oraz Centrum Wellness & SPA z niezliczoną ilością relaksujących i odmładzających zabiegów, kąpeli i masaży.** Z początkiem maja uruchomiliśmy również taras zewnętrzny i piaszczystą plażę, a już w czerwcu będzie można skorzystać z basenu zewnętrznego.





Plan Term Rzymskich

- | | |
|---|---|
| 1.Recepcja/ Wejście główne | 14.Frigidarium Studnia zimnej wody, Natrysk |
| 2.Apodyterion Szatnie Męskie, WC, Prysznic | 15.Atrium z fontanną lodową |
| 3.Apodyterion Szatnie Damskie, WC, Prysznic | 16.Sauna Kleopatry |
| 4.Termy Piwne/ Wejście | 17.Bio Sauna Sauna Wrażeń |
| 5.Restauracja 18.Sauna Cezara | 19.Laconium Łaźnia Sucha |
| 6.Wypoczywalnia | 20.Tepidarium Wypoczywalnia |
| 7.Taras wypoczynkowy | 21.Calidarium Grota Termalna |
| 8.Basen zewnętrzny | 22.Tężnia Termalna Łaźnia Solna |
| 9.Basen z leżankami masującymi | 23.Rasul |
| 10.Basen z przeciwprądem | 24.Hamam |
| 11.Świątynia Słońca Solarium | 25.Recepcja |
| 12.Świątynia Kleopatry Kąpiel i Masaż | 26.Caldaria Łaźnia ziołowa |
| 13.Świątynia Wody Prysznice Wrażeń | 27.Caldaria Łaźnia kwiatowa |
| 28.VIP Apodyterion Szatnie, WC, Prysznic | |

Przygotowaliśmy również dla Państwa ponad 250 m² przestrzeni **Centrum Konferencyjnego** w 6 wszechstronnych, bogato wyposażonych audiowizualnie, klimatyzowanych salach. Stwarzają one optymalne warunki do prowadzenia zarówno kameralnych jak i wieloosobowych spotkań: szkoleń, seminariów, warsztatów, wszelkiego rodzaju spotkań biznesowych i firmowych.



Nasza profesjonalna i przyjazna obsługa postara się, aby wszystkie Państwa życzenia zostały spełnione i aby czuli się Państwo w naszych progach jak w domu. Zachęcamy do odwiedzenia naszej strony i zapoznania się z naszą ofertą.

Jeśli szukają Państwo ciszy oraz spokoju niezbędnego do twórczego wysiłku i umysłowej koncentracji, a przy okazji również udanego wypoczynku - serdecznie zapraszamy do Pałacu Saturna.

Dyrekcja oraz pracownicy
Pałacu Saturna i Term Rzymskich